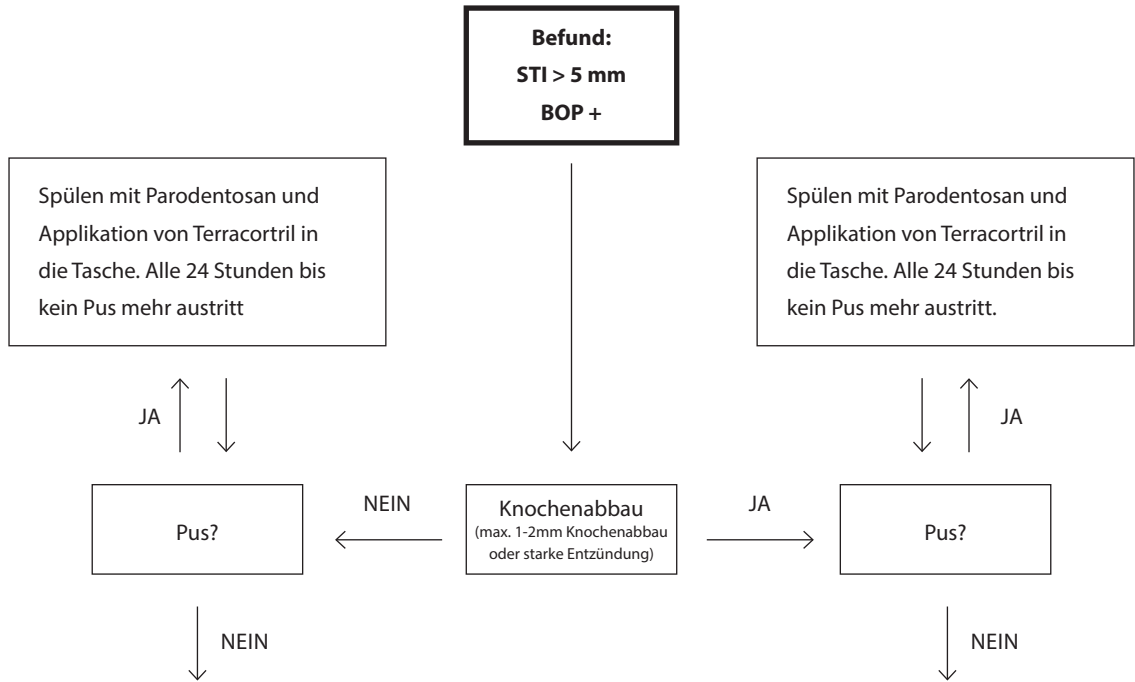


Protokoll PIMP light und PIMP max

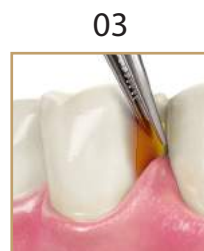


PIMP light

Mechanische Instrumentierung und subgingivale Spülung mit CHX 0.2% (Curasept)
 Insertion Periochip
 Mundspülung mit CHX 0.05% (Parodontosan/ Curasept, 2 x täglich 1 Minute) bis zum nächsten Termin
 Reevaluation und ev. Wiederholung nach 3 Monaten

PIMP max

Mechanische Instrumentierung (ev. mit Lokalanästhesie) und subgingivale Spülung mit CHX 0.2% (Curasept) – ev. Kombination mit CHX Gel Insertion Periochip in den Wochen 1,2,3,5,7,9,12 - Mundspülung mit CHX 0,2% (Curasept) solange PIMP max dauert
 Reevaluation spätestens nach 16 Wochen-> Chirurgie (STI erhöht und BOP+) oder PIMP light und spülen mit CHX 0.05% (Parodontosan/ Curasept) (BOP neg. und/ oder STI <5mm)
 Danach zurück zu normalem Recall Intervall - meistens schon nach 3-4 Wochen möglich



Karrdental

Karr Dental AG
 Verenastrasse 4b
 8832 Wollerau

Email
 Telefon
 Telefax

fragen@karrdental.ch
 +41 44 727 40 00
 +41 44 727 40 10



karrdental.ch