

# Des os plus solides pour garder de belles dents

Information patient | La régénération osseuse avec Geistlich Bio-Oss® et Geistlich Bio-Gide®



# Table des matières

Rire est la plus belle façon de montrer ses dents	3
Comment peut-on perdre de l'os ?	4
Pourquoi recourir à la régénération osseuse ?	5
Comment peut-on régénérer l'os ?	6
Qu'est ce que Geistlich Bio-Oss® et Geistlich Bio-Gide® ?	7
Quelles sont les étapes du traitement ?	8
Quelles précautions dois-je prendre après l'intervention ?	11
Comment sont fabriqués Geistlich Bio-Oss® et Geistlich Bio-Gide® ?	12
Quels sont les résultats obtenus avec Geistlich Bio-Oss® et Geistlich Bio-Gide® ?	13
Notes	15

# Rire est la plus belle façon de montrer ses dents

Des belles dents, solidement ancrées augmentent la confiance en soi et mettent en valeur le rayonnement personnel, que ce soit dans la vie privée ou dans la vie professionnelle. C'est la raison pour laquelle le chirurgien-dentiste, le stomatologiste et le chirurgien maxillo-facial prennent un soin particulier à planifier très précisément le remplacement des dents manquantes et le traitement des dents atteintes pour que dans tous les cas de figure, vous retrouviez la qualité de vie qui vous manquait.

Les traitements de régénération osseuse peuvent garantir la fonctionnalité et l'aspect esthétique de vos dents pendant longtemps. Votre chirurgien-dentiste utilise à cet effet des matériaux naturels dont l'efficacité a été largement démontrée et dont la tolérance a été jugée très bonne.



# Comment peut-on perdre de l'os ?

4

La perte osseuse peut avoir diverses origines – Elle peut résulter d'un accident ou d'une atteinte gingivale d'origine microbienne (parodontite). Après l'extraction de dents, l'os maxillaire et mandibulaire s'atrophie en hauteur et en largeur, du fait du manque de sollicitation mécanique.

Un minimum de substance osseuse est cependant la condition *sine qua non* pour assurer une stabilité durable des dents ou des implants. Il peut également s'avérer important pour une esthétique agréable des dents et de la gencive.



1



2



3



4



5

# Pourquoi recourir à la régénération osseuse ?

## 1. Implants dentaires

Pour le soutien et la régénération de l'os maxillaire au moment de la pose d'implants dentaires, quand la masse osseuse présente ne suffit plus pour garantir un ancrage stable et durable de la dent.

## 2. Parodontite

Pour maintenir les dents qui deviennent mobiles dans l'os maxillaire, à la suite d'une parodontite.

## 3. Lésions osseuses considérables

Pour la reconstruction maxillaire en cas de grande perte osseuse.

## 4. Soulèvement du plancher du sinus

Pour remédier au manque d'os au niveau du maxillaire supérieur (sinus maxillaire).

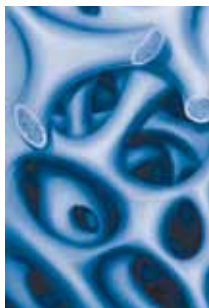
## 5. Résection apicale et kystes

Pour la restauration de l'os endommagé après extraction de la racine dentaire et curetage de kystes.

# Comment peut-on régénérer l'os ?

6 L'os humain a la capacité de se régénérer, c'est à dire de se reproduire à l'identique. Il nécessite un soutien dans la plupart des cas. Les produits naturels Geistlich Bio-Oss® et Geistlich Bio-Gide® facilitent très efficacement ce processus de régénération osseuse propre au corps humain.

L'os en formation a besoin d'une armature qui puisse lui servir de rail de guidage. Le matériau osseux Geistlich Bio-Oss® remplit exactement ce rôle grâce à sa structure poreuse. Pour que la régénération osseuse se déroule parfaitement, une membrane (Geistlich Bio-Gide®) est en règle générale utilisée comme barrière protectrice et posée sur la zone de la régénération osseuse. Elle empêche l'envahissement de la place réservée à l'os par les tissus mous, ceux-ci se régénérant plus vite que l'os. Geistlich Bio-Gide® favorise à sa manière la cicatrisation.



1



2



3

1 Structure de l'armature Geistlich Bio-Oss®.

2 Migration des vaisseaux sanguins et des cellules fabriquant l'os.

3 Régénération osseuse achevée.

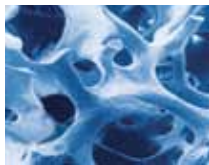
# Qu'est ce que Geistlich Bio-Oss® et Geistlich Bio-Gide® ?

Geistlich Bio-Oss® et Geistlich Bio-Gide® sont des produits naturels. En raison de leur grande similitude avec les tissus humains, ils conviennent parfaitement pour conduire la régénération osseuse et la cicatrisation dans le corps humain. Ils sont intégrés dans le tissu pendant le processus de régénération puis résorbés par les processus du métabolisme naturel du corps humain. En fonction de la situation initiale, ce processus d'élimination de Geistlich Bio-Oss® peut durer quelques années; la membrane Geistlich Bio-Gide® est éliminée quant à elle en quelques mois.

7

**Geistlich Bio-Oss®** se compose uniquement de la partie minérale des os longs de bovins d'origine australienne. Lors de la fabrication, les parties organiques sont éliminées pour que ne subsiste plus que la structure osseuse dure formée à partir du calcium.

**Geistlich Bio-Gide®** est une membrane de collagène (d'origine porcine). Dans le corps humain, le collagène est la protéine principale de la peau et des tissus conjonctifs. La structure protéinique naturelle de Geistlich Bio-Gide® facilite la cicatrisation et se comporte comme une barrière protectrice pour faciliter une régénération osseuse optimale.



1



2



3



4

- 1 Structure de Geistlich Bio-Oss® au microscope
- 2 Geistlich Bio-Oss®
- 3 Structure de Geistlich Bio-Gide® au microscope.
- 4 Geistlich Bio-Gide®

# Quelles sont les étapes du traitement ?

8

La régénération de l'os et la pose de l'implant dentaire ont lieu simultanément.

## 1a Implant dentaire

Implant posé sans appui en raison d'une masse osseuse insuffisante.

## 1b Adjontion de Geistlich Bio-Oss®

Geistlich Bio-Oss® est appliqué dans la lésion osseuse pour favoriser la formation d'un nouvel os.

## 1c Pose de Geistlich Bio-Gide®

La membrane Geistlich Bio-Gide® est posée sur le site opéré pour protéger la régénération osseuse.



1a



1b



1c



Pose de l'implant dentaire quand la régénération osseuse est achevée.

### 2a Adjonction de Geistlich Bio-Oss®

Geistlich Bio-Oss® est appliqué dans la lésion osseuse pour favoriser la formation d'un nouvel os.

### 2b Pose de Geistlich Bio-Gide®

La membrane Geistlich Bio-Gide® est posée sur le site opéré pour protéger la régénération osseuse.

### 2c Implant dentaire

L'implant dentaire n'est inséré qu'après régénération complète de l'os.



2a



2b



2c

Dans le cas de dent atteinte de parodontite, il est possible de procéder de la même façon qu'avec les implants dentaires pour la sauvegarder et d'employer Geistlich Bio-Oss® et Geistlich Bio-Gide® pour régénérer une nouvelle masse osseuse. La dent sera ainsi stabilisée.



# Quelles précautions dois-je prendre après l'intervention ?

- Des compresses humides et froides peuvent être appliquées sur la gencive gonflée.
- Votre chirurgien-dentiste vous prescrira un analgésique approprié en cas de douleurs.
- Dans les semaines suivantes, évitez la zone de l'opération en vous brossant les dents et utilisez plutôt un bain de bouche antibactérien. Vous pourrez ensuite prendre une brosse avec des fibres très souples pour vous brosser les dents au niveau de la zone opérée.
- Dans les 2-3 jours suivant l'intervention, évitez de consommer de l'alcool et de fumer. Vous réduirez ainsi le risque d'une hémorragie secondaire et contribuerez à accélérer la cicatrisation.
- Un tabagisme élevé et une hygiène buccale négligée peuvent mettre en péril le succès du traitement.
- Veillez à respecter les visites de contrôle chez votre chirurgien-dentiste, même si votre cicatrisation se déroule normalement.



# Comment sont fabriqués Geistlich Bio-Oss® et Geistlich Bio-Gide®?

12

La sélection des matériaux d'origine ainsi que la fabrication strictement contrôlée et certifiée des deux produits répondent à des exigences élevées de sécurité et garantissent une tolérance remarquable.

## Nos critères de fabrication rigoureux :

- Sélection des matériaux d'origine pour la fabrication de Geistlich Bio-Oss® et de Geistlich Bio-Gide®, l'os et le collagène ne proviennent que d'exploitations contrôlées.
- Tests sanitaires sur les bovins (Geistlich Bio-Oss®) et les porcs (Geistlich Bio-Gide®) utilisés.
- Processus de purification très efficaces avec des traitements chimiques et physiques et une exposition thermique prolongée (Geistlich Bio-Oss®).
- Des contrôles réguliers par des organismes indépendants et les administrations nationales.
- Stérilisation des produits finis.
- Validation internationale du système de contrôle de qualité.



# Quels sont les résultats obtenus avec Geistlich Bio-Oss® et Geistlich Bio-Gide®?

L'emploi de Geistlich Bio-Oss® et de Geistlich Bio-Gide® est considéré depuis de nombreuses années dans le domaine de la régénération osseuse comme une thérapie standard par les chirurgiens-dentistes, les stomatologistes et les chirurgiens maxillo-faciaux. Ces deux produits sont les matériaux de régénération osseuse les plus utilisés en chirurgie dentaire dans le monde. Ils ont été employés des millions de fois, et de fait, de nombreuses données et techniques, ainsi qu'un grand nombre d'études cliniques prouvent la fiabilité de ces deux produits.

13





# Notes

---

---

---

---

---

---

---

---

---

---

---

---

# Geistlich

**Biomaterials**

## **Manufacturer**

© Geistlich Pharma AG  
Business Unit Biomaterials  
Bahnhofstrasse 40  
CH-6110 Wolhusen  
Tél. +41-41-4925 630  
Fax +41-41-4925 639  
[www.geistlich.com](http://www.geistlich.com)

## **Distribution Suisse**

Karr Dental AG  
Zugerstrasse 56  
CH-8810 Horgen  
Tél. +41-44-727 40 00  
Fax +41-44-727 40 10  
[fragen@karrdental.ch](mailto:fragen@karrdental.ch)

## **Distribution France**

Geistlich Pharma France SA  
Parc des Nations  
385 rue de la Belle Etoile  
F-95913 Roissy CDG Cedex  
Tél. +33-1-48 63 90 26  
Fax +33-1-48 63 90 27  
[contact@geistlich.fr](mailto:contact@geistlich.fr)

## **Distribution Belgique**

Mediplus SA/NV  
Rue des Bleuets, 74-76  
B-1330 Rixensart  
Tél. +32-2-653 88 18  
Fax +32-2-654 20 03  
[info@mediplus.be](mailto:info@mediplus.be)